



NATIONAL HISPANIC INSTITUTE



EI INSTITUTO NACIONAL HISPANO
TE INVITA CORDIALMENTE AL
GRAN DEBATE 2018



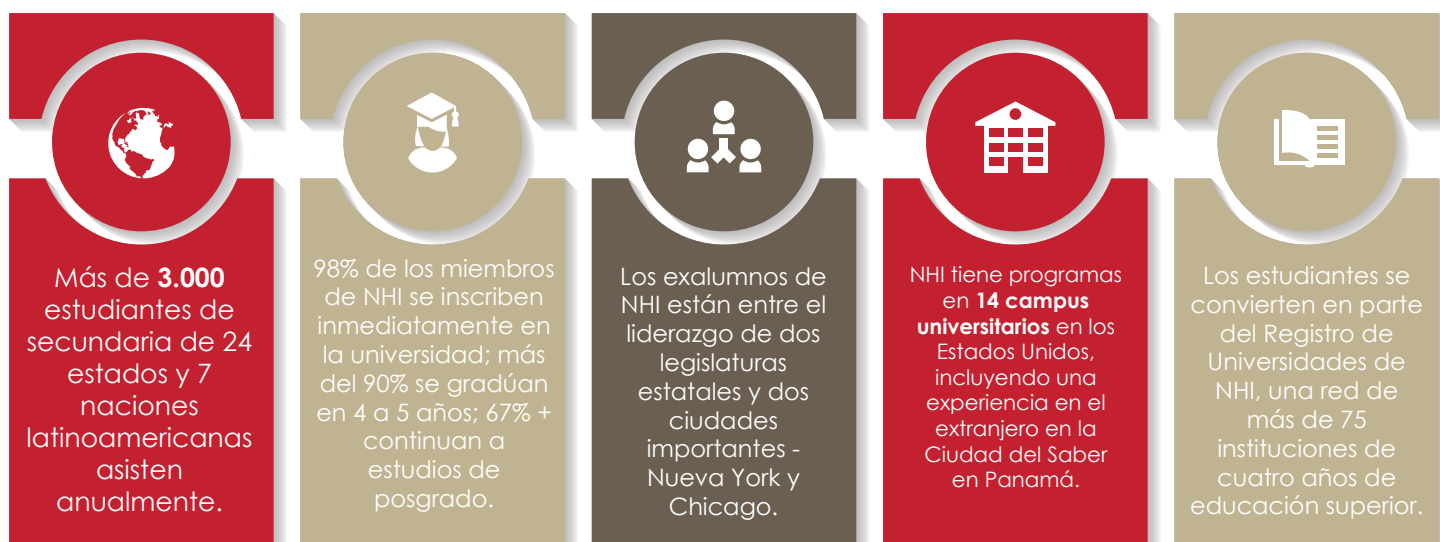
¿QUÉ HACE NHI?

Anualmente, NHI realiza experiencias de aprendizaje innovadoras y emocionantes que retan a estudiantes de secundaria y preparatoria a ser imaginativos, inventivos y originales en sus visiones del futuro de la comunidad latina. Estos estudiantes asisten a experiencias semanales de verano en las que se conocen mutuamente como exitosos profesionales y líderes comunitarios. Numerosos artículos de posgrado, incluyendo dos estudios de doctorado, han evaluado el impacto poderoso y positivo de los modelos de liderazgo de NHI. Padres, maestros, organizaciones educativas, y las mejores universidades han apoyado los programas de NHI desde principios de los 80s.

¿QUIÉN EMPEZÓ NHI?

Ernesto Nieto y Gloria de León, equipo de marido y mujer, fundaron el Instituto Nacional Hispano (NHI) hace 38 años en Austin, Texas. Fue su visión para establecer experiencias de liderazgo de verano para jóvenes con el calibre, potencial y la unidad para convertirse en personas de influencia y liderazgo en la vida de la comunidad latina. No sólo querían apoyar a los jóvenes dedicados a obtener notas altas en la escuela, sino que también querían influir en las mentes de jóvenes capaces de impulsar el cambio en la sociedad.

NHI EN NÚMEROS



ACERCA DE TU NOMINACIÓN

Innovadores, valientes y motivados son palabras que se usan con frecuencia para describir a los graduados de la Serie de Liderazgo de Verano de NHI. Anualmente realizamos una búsqueda en áreas específicas de las Américas para identificar solamente a los jóvenes más brillantes y talentosos de estas comunidades e invitarlos a ser miembros del NHI. Los nominados para participar en uno de los programas de verano de NHI pueden sentirse muy orgullosos de que alguien, un maestro de su escuela, un consejero o un administrador, haya tomado nota de su potencial. **Más que estudiantes exitosos, los nominados a NHI son identificados como líderes potenciales en sus escuelas, comunidades, ciudades y más allá.**

En los programas de liderazgo de NHI, los estudiantes estarán rodeados del más alto calibre de mentores que asistirán, están matriculados o se han graduado de algunos de los mejores colegios y universidades del país. Los miembros de NHI se matriculan en la universidad a una tasa de 98% y se gradúan de sus estudios de pregrado en 4-5 años a una tasa del 90%. NHI da la bienvenida a la clase del 2018 a la red de más de 100.000 miembros que, a lo largo de los 38 años de la historia de esta organización, se han unido para moldear el rostro de las Américas.



INSCRIBIENDOSE AL GRAN DEBATE

Para participar, el solicitante debe ser un estudiante de primer año de la preparatoria 2017-2018 (9no grado o tercero de secundaria) con un promedio de 3.0 / 85% en las materias principal. Los estudiantes deben enviar su última boleta de calificaciones. NHI aceptará una boleta de informe final de su año anterior para los propósitos de admisión.

PRESENTACIÓN DE TU SOLICITUD

Los estudiantes puede llenar la solicitud en: <https://www.nationalhispanicinstitute.org/apply/-summer2018/>. Selecciona tu programa y paga los \$20 dólares de admisión con tarjeta de crédito/debito o cheque.

FECHAS LÍMITE DE LA SOLICITUD

Admisión Regular: Mayo 30, 2018
Admisiones tardías: Contacta a NHI para disponibilidad.

ESCUELAS & COMUNIDADES PATROCINADORAS

Alentamos a los padres y estudiantes solicitantes a visitar con sus respectivas escuelas, empresas locales y organizaciones cívicas para buscar apoyo financiero. NHI es una organización privada sin fines de lucro 501(c)3 que proporciona recibos de impuestos a los donantes. En los casos en que las escuelas y/o patrocinadores brinden apoyo total o parcial, NHI reembolsará a las familias los fondos que han presentado para la cuota de inscripción del estudiante después de haber asistido al Gran Debate.

INFORMACIÓN DE CONTACTO

National Hispanic Institute
P.O. Box 220
Maxwell, TX 78656 USA
Teléfono: 512-357-6137
Fax: 512-357-2206
Correo electrónico: gd@nhimail.com
www.nationalhispanicinstitute.org

MATRICULA Y CUOTAS

Todos los estudiantes que asisten a los programas de NHI y ganan admisión reciben automáticamente una beca del 50% que va hacia el costo real del Gran Debate.

Estas becas son el resultado de los servicios voluntarios proporcionados por exalumnos del NHI que ayudan con el Gran Debate, además de la generosidad de las universidades anfitrionas que respaldan la estadía de los estudiantes, los alimentos y las instalaciones. El monto pagado por las familias representa sólo la mitad del costo real del programa.

EL costo del Gran Debate para las familias es de **\$675 USD**, que incluye una cuota de procesamiento de solicitud de \$20. Esta cantidad cubre las comidas, la vivienda, los materiales y la matrícula del Gran Debate. Una vez que el estudiante recibe notificación de haber sido admitido por correo electrónico, tiene 10 días para hacer un depósito de seguridad de \$150 USD. El importe de la matrícula final se debe pagar dentro de los siguientes 30 días de haber realizado el depósito. Los estudiantes también pueden hacer arreglos con la oficina de admisiones de NHI para crear un plan de pago alternativo. Los costos de viaje desde y hacia el programa no están incluidos. NHI proporciona traslado al aeropuerto local y devolución por \$45 USD por persona.

Otros costos pueden incluir el libro que deben leer, *Tercera Realidad: Creación de una Agenda Latino de 21st Century* (\$15 USD en smashwords.com), y dinero para bocadillos y artículos opcionales de NHI/University.

DE NUESTRO FUNDADOR

Mientras las escuelas trabajan duro para preparar a nuestros jóvenes para la fuerza de trabajo, nosotros como padres y líderes comunitarios sabemos que esto no es suficiente. Si esperamos más de nuestras mentes jóvenes, necesitan mucho más desarrollo que lo que un día escolar regular proporciona. Los educadores lo saben muy bien. NHI se estableció para involucrar a nuestros futuros líderes en experiencias de aprendizaje culturalmente receptivas y de apoyo en entornos que estimulan el pensamiento a niveles más altos y más complejos y con la intención de transmitir un mensaje social muy importante a nuestros jóvenes. Los estudiantes necesitan verse a sí mismos como representando un valor importante para nuestro futuro como comunidad y crítico para la calidad de vidas que todos deseamos para nosotros mismos y para aquellos que vienen.

AGRADECIMIENTOS ESPECIALES A NUESTROS MIEMBROS DEL REGISTRO UNIVERSITARIO

Adams State University • Amherst College • Arcadia University • Augustana College • Austin College • Bates College • Baylor University • Bryant University • Cabrini University • Case Western Reserve University • Colby College • Colorado Mesa University • Colorado State University - Fort Collins • Colorado State University - Pueblo • Cornell University • Drake University • Earlham University • Elmhurst College • Emory University • Florida International University • The George Washington University • Georgia Institute of Technology • Howard Payne University • Iowa State University • Marquette University • Miami University (Ohio) • Michigan State University • National Catholic College Admission Association • New York University • Northwestern University • Nova Southeastern University • Oakland University • Oberlin College • Our Lady of the Lake University • Penn State University • Purdue University • Saint Joseph's University • Saint Leo University • Society of Actuaries • Southwestern University • Southern Methodist University – Lyle School of Engineering • Southwestern University • Stanford University • St. Mary's University • Swarthmore College • Texas A&M University • Texas Tech University • Trinity College • Trinity University • Tulane University • University of Colorado Boulder • University of Denver • University of Houston • University of Minnesota • University of New Mexico • University of North Texas • University of Northern Colorado • University of Oklahoma • University of Pennsylvania • University of Pittsburgh • University of Richmond • University of Rochester • University of San Diego • University of San Francisco • University of Tampa • University of Texas at Arlington • University of Texas at Austin • Vanderbilt University • Villanova University • Washington University in St. Louis • Wheaton College • Yale University